

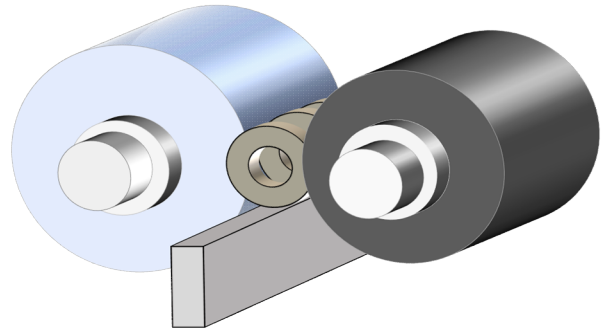
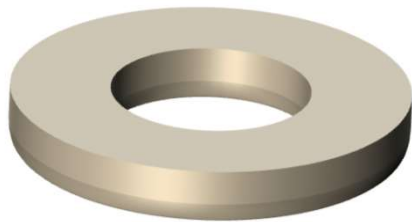
MBA Mitsui Blue Alumina

砥粒靱性に優れ、ドレス後の砥粒性状を維持し易いので形状保持性に優れる

ベアリング

センタレス研削

■製品/加エイメージ



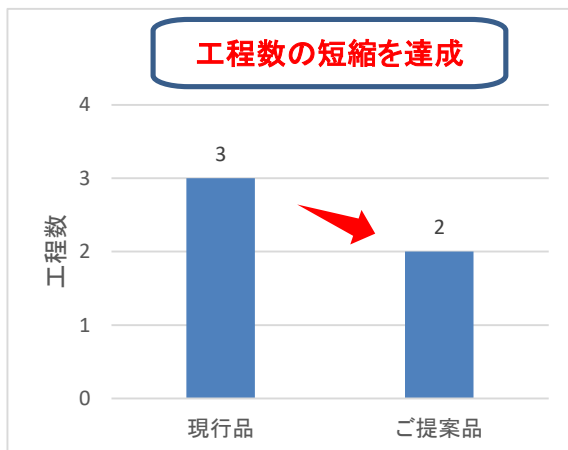
■砥石仕様

形状 / 寸法 / 周速	平型	610	×	510	×	304.8	34 m/s
現行品	アルミナ砥粒	80		K	7	V	---
ご提案品	B7H	80		K	8	V TB	---

■研削条件

研削盤 / 方式	センタレス研削	/	スルー
加工物 / 寸法	ベアリング	/	φ74mm
被削材 / 硬度	SUJ2	/	HRC60.5~63.5
取り代 / 面粗度	Φ0.3mm	/	Ra0.2μm
ドレス理由	電流値の上昇	/	砥石の形状崩れ

■加工結果



靱性値の高いMBA砥粒と耐摩耗性に優れるTBボンドを採用したことで、電流値の上昇を抑え、形状崩れを改善し、ドレスインターバル延長を達成できた