

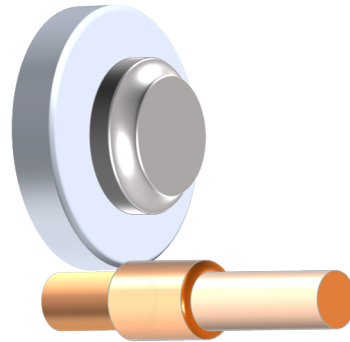
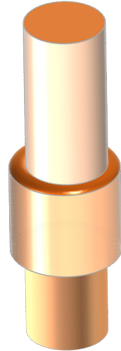
# MBA Mitsui Blue Alumina

砥粒韌性に優れ、ドレス後の砥粒性状を維持し易いので形状保持性に優れる

## シャフト

## 円筒研削

### ■製品/加エイメージ



### ■砥石仕様

形状 / 寸法 / 周速	5号片凹み	255	×	---	×	---	45 m/s
現行品	Ra	80	J	8	V	TM	---
ご提案品	MBA	80	J	8	V	TB	---

### ■研削条件

研削盤 / 方式	円筒研削	/	プランジ
加工物 / 寸法	シャフト	/	Φ120xΦ100
被削材 / 硬度	SKD	/	---
取り代 / 面粗度	---	/	Ra0.3μm
ドレス理由	ワーク面のビビリ	/	研削焼け

### ■加工結果

- ・砥粒韌性値を向上させたことで研削焼けを抑制
- ・ワーク表面のビビリ抑制
- ・真円度悪化抑制