

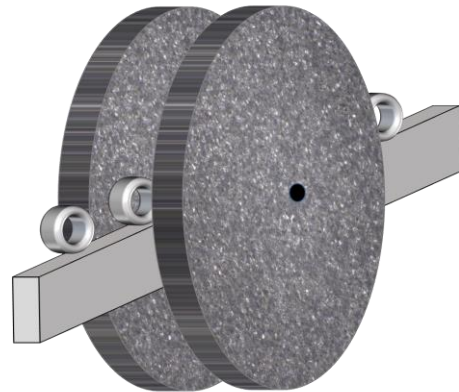
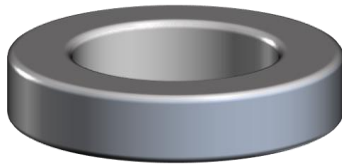
MBA Mitsui Blue Alumina

砥粒韌性に優れ、ドレス後の砥粒性状を維持し易いので形状保持性に優れる

ベアリング

横軸両頭平面

■製品/加エイメージ



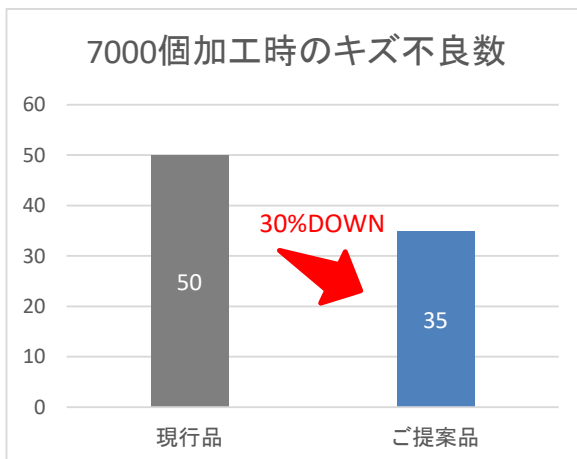
■砥石仕様

形状 / 寸法 / 周速	36号ディスク	760	×	75	×	---	34 m/s
現行品	アルミナ系砥粒	80	I+/H+	---	B	---	---
ご提案品	B7H	80	J	10	B	5IS	---

■研削条件

研削盤 / 方式	横軸両頭平面	/	スルー
加工物 / 寸法	ベアリング	/	外径Φ62x厚み17mm
被削材 / 硬度	SUJ2	/	HRC60~63
取り代 / 面粗度	0.2mm	/	Ra0.32
ドレス理由	研削焼け	/	キズ

■加工結果



・目つぶれによって抵抗値が上昇し研削焼けが発生。その後脱落によりキズが生じていた。
 韌性値の高い砥粒に変更し、保持力を高めたことで研削焼けとキズを改善。