

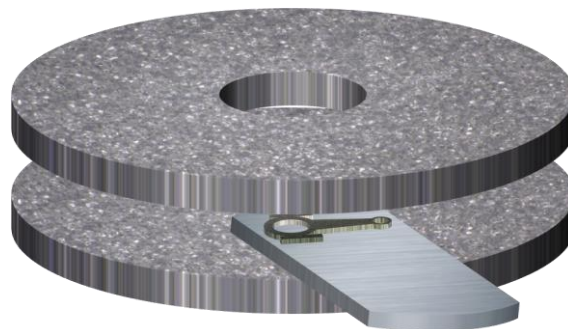
BELEXTRA

レジノイド砥石に新境地を開く

コンロッド

縦軸両頭平面

■製品/加エイメージ



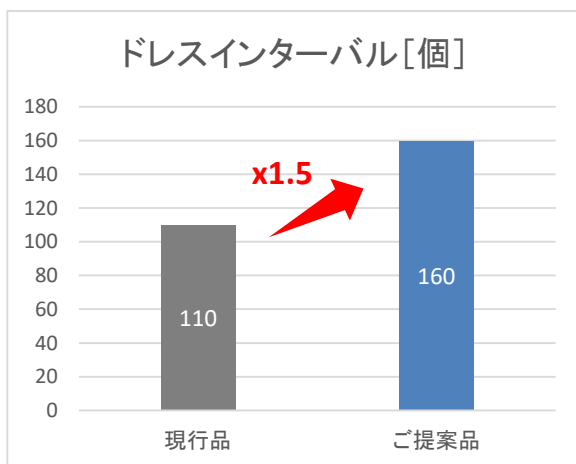
■砥石仕様

形状 / 寸法 / 周速	36号 ディスク型	455	×	---	×	125.0	30 m/s
現行品	セラミック砥粒	46	---	12	B	---	---
ご提案品	E5W	46	H	17	B	EX	---

■研削条件

研削盤 / 方式	縦軸両頭平面	/	インフィード
加工物 / 寸法	コンロッド	/	---
被削材 / 硬度	S45C	/	調質材
取り代 / 面粗度	0.02mm	/	Ra1.4
ドレス理由	面粗度の悪化	/	---

■加工結果



強い砥粒保持力を持ちつつ
高い気孔率を有するボンドを
採用することで 生材の加工
においても安定した研削を
維持し、ドレスインターバルを
延長した