

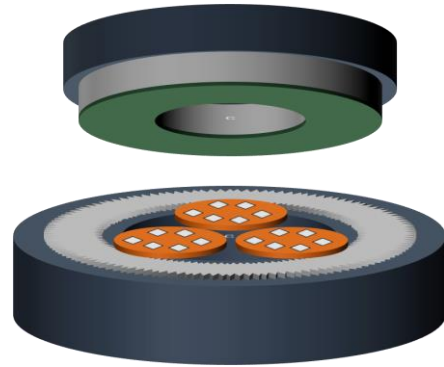
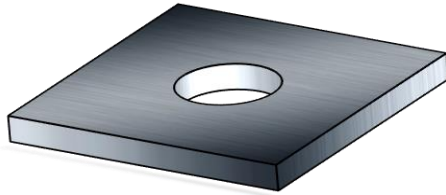
KC series

インサートチップ向け高性能ダイヤモンドホイール

インサートチップ

ホーニング研削盤

■製品/加エイメージ



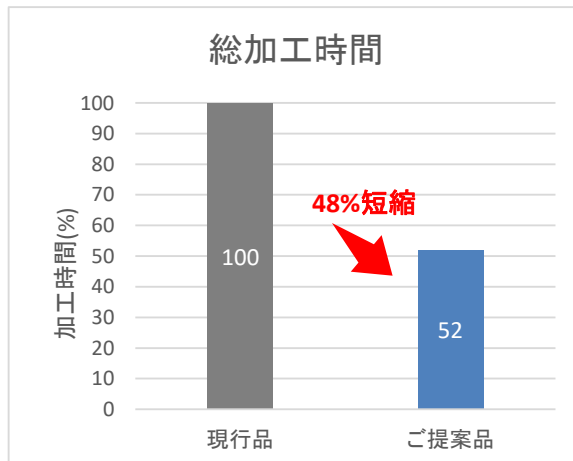
■砥石仕様

形状 / 寸法 / 周速	6A2T	350	×	---	×	150.0	34 m/s
現行品	SDC	325	M	40	B	KC2	---
ご提案品	SDC	170	M	40	B	KC2	---

■研削条件

研削盤 / 方式	ホーニング研削盤	/	定圧研削
加工物 / 寸法	インサートチップ	/	1辺12.7mm/正方形
被削材 / 平行度	サーメット	/	2 μ m以下
取り代 / 面粗度	0.05mm	/	Rz2.0 μ m以下
ドレス理由	加工時間の延長	/	---

■加工結果



粒度を最適化したことで
加工時間を48%短縮
※インターバル延長可能
幾何精度:規格内推移

<新ボンドKC series>
砥粒の突出し量を確認し
インサートチップの安定加工を実現

管理No. 2022- 025

蓄積された技術と充実したサービス。100年を超える歴史は技術革新の歩み。