

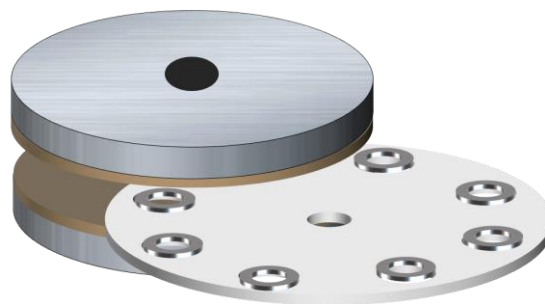
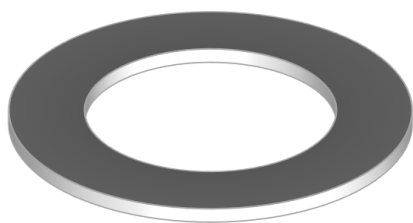
DC series

切れ味の向上と長寿命化を高次元で両立させた超高性能CBNホイール

ワッシャー

縦軸両頭平面

■製品/加エイメージ



■砥石仕様

形状 / 寸法 / 周速	6A2T	305	×	50	×	---	35 m/s
現行品	CBN	100	---	---	---	---	---
ご提案品	CBN	100	N	75	B	DC2	---

■研削条件

研削盤 / 方式	縦軸両頭平面	/	キャリアスルー
加工物 / 寸法	ワッシャー	/	Φ10x1~1.3mm
被削材 / 硬度	工具鋼	/	HRC60
取り代 / 面粗度	0.2mm	/	Rz4
ドレス理由	寸法精度の悪化	/	平面度の悪化

■加工結果

切れ味と寿命のバランスが取れたDCボンドを採用
 平面度を $3\mu\text{m}$ 以下に安定させ
 ドレス回数を削減し寿命延長につなげた